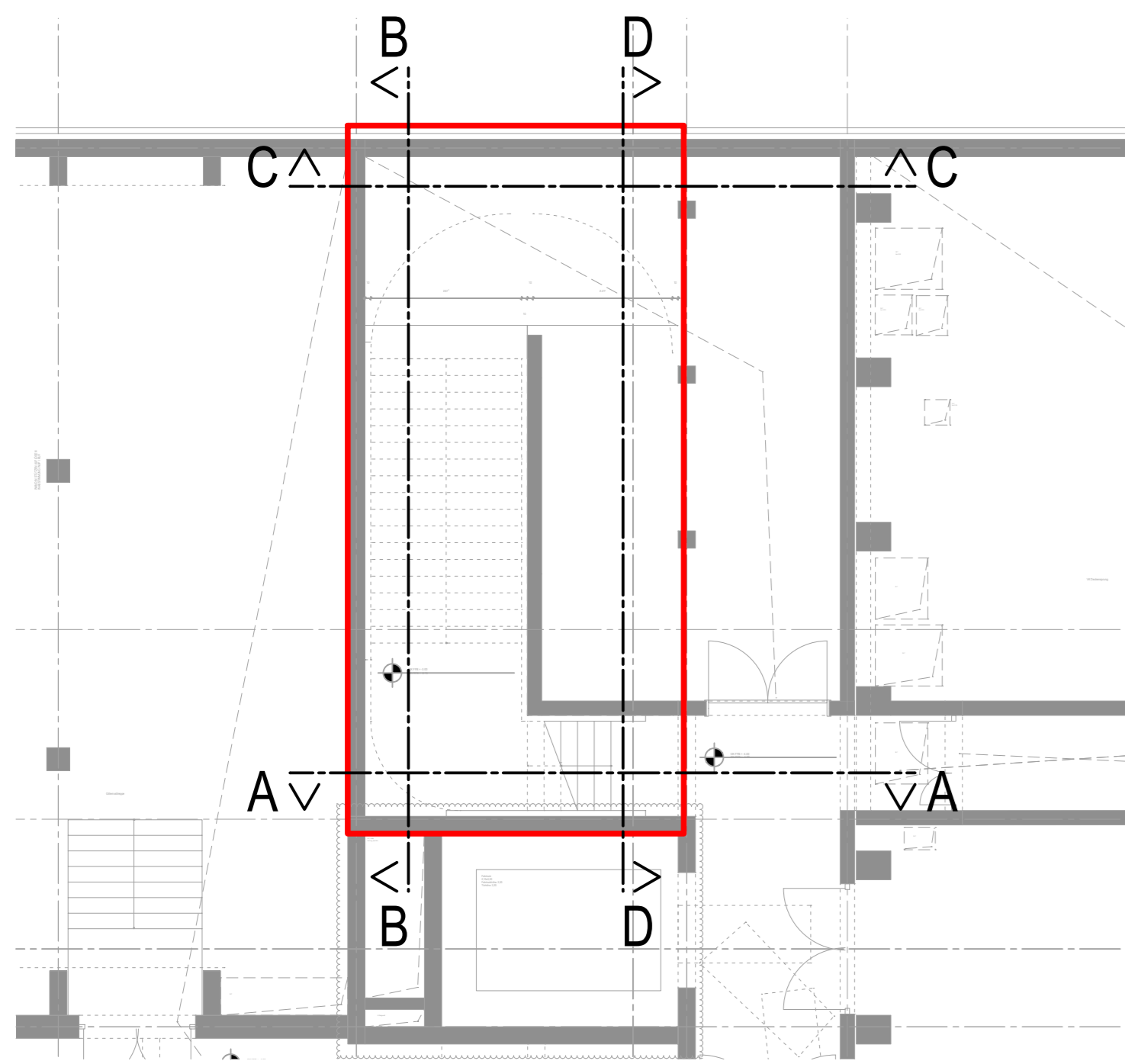
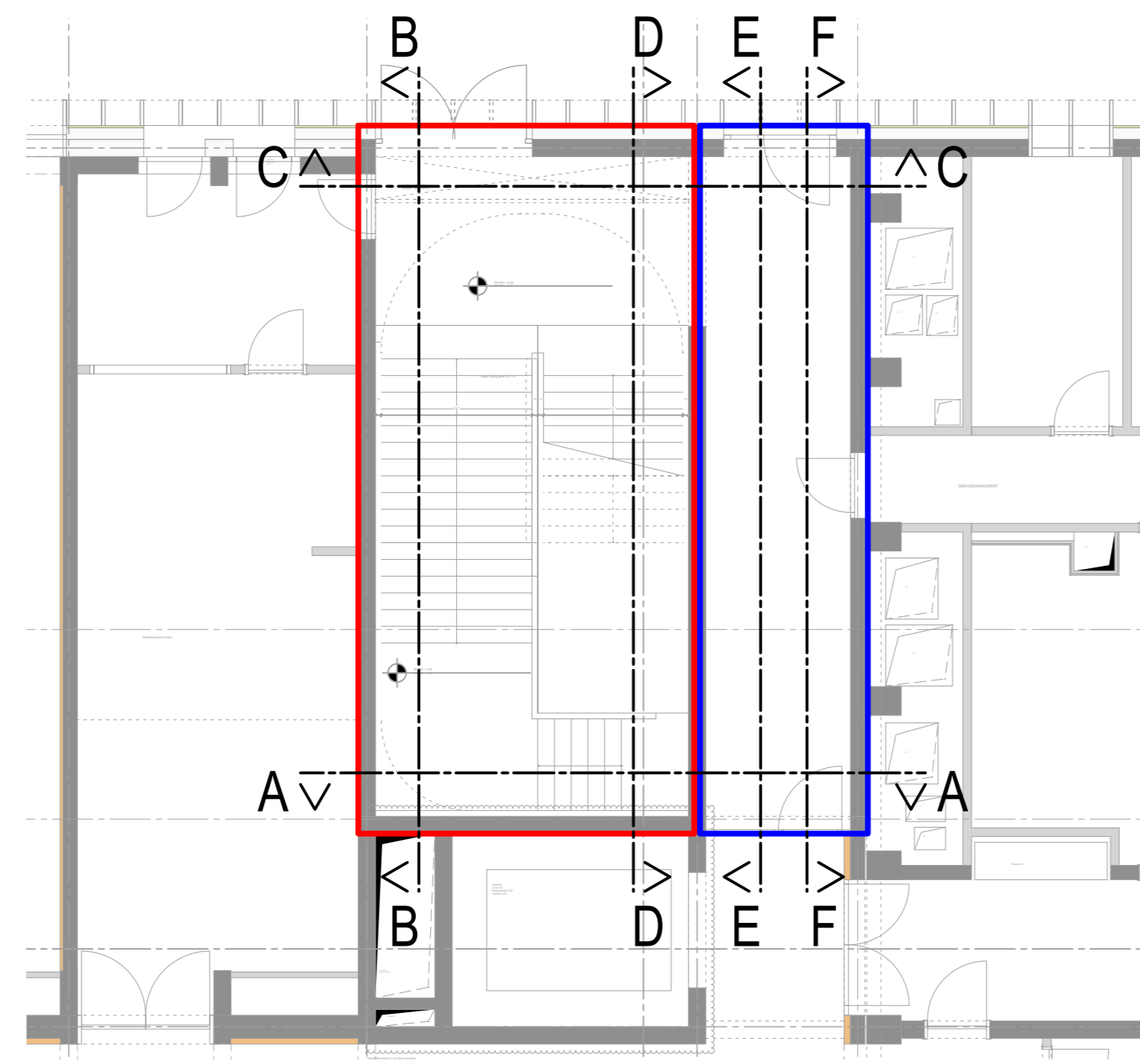


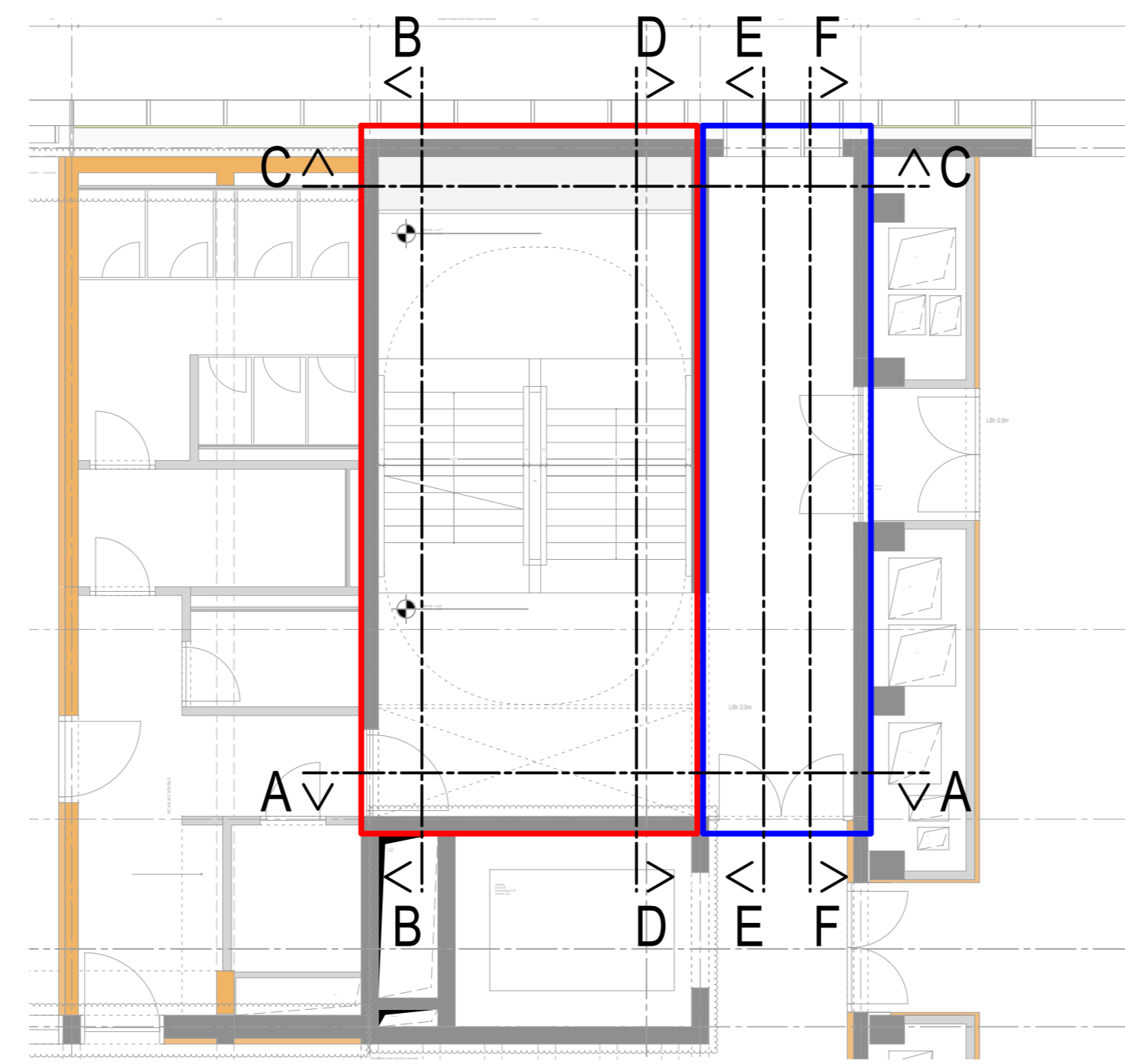
UNTERGESCHOSS



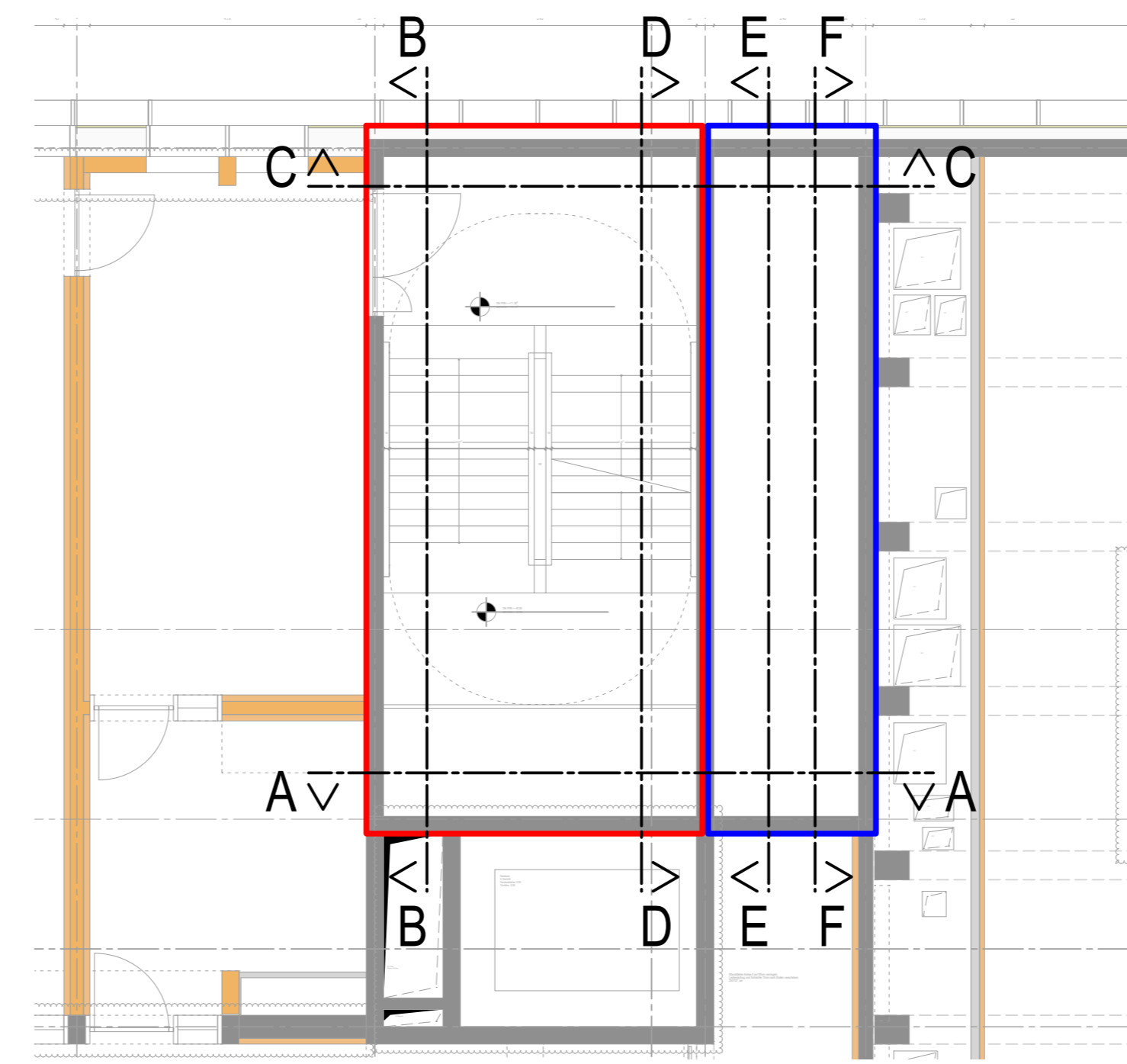
ERDGESCHOSS



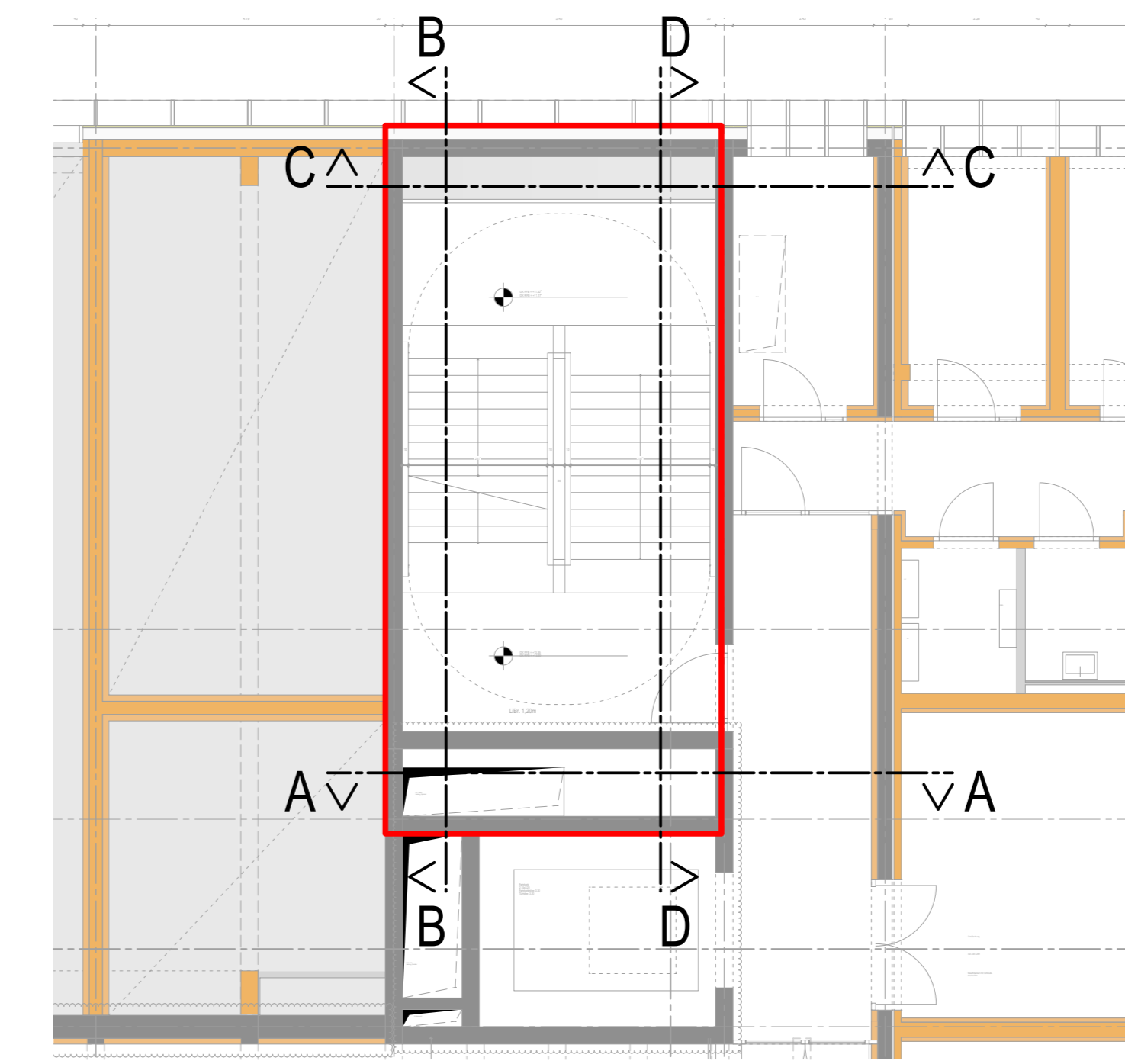
1.OBERGESCHOSS



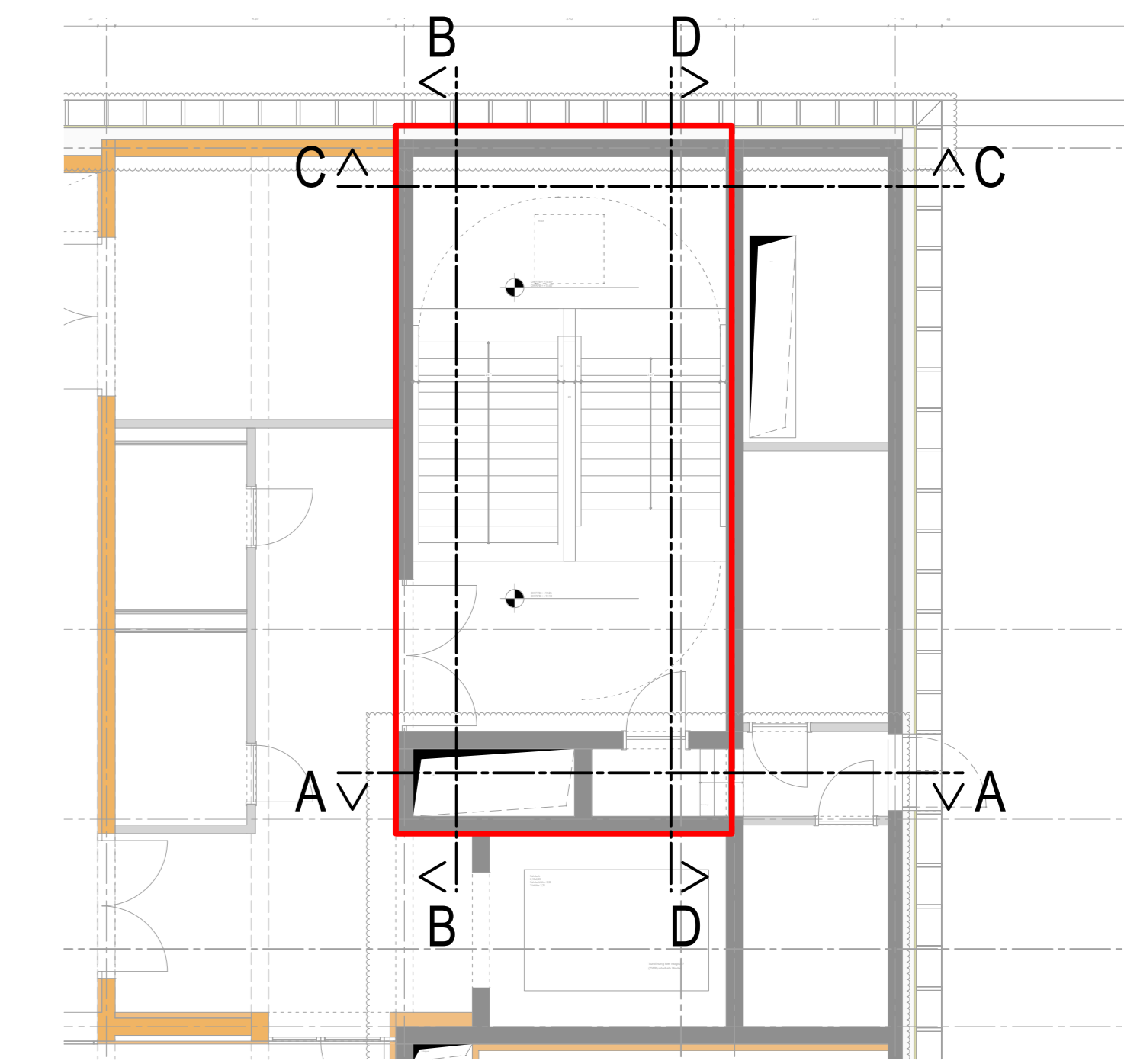
2.OBERGESCHOSS



3.OBERGESCHOSS



4.OBERGESCHOSS



A-A
B-B
C-C
D-D
Wandansicht Treppenhaus Nord - Treppenraum



A-A
E-E
C-C
F-F
Wandansicht Treppenhaus Nord - Flur

Wandabwicklung Treppenhaus Nord		06-2002
FREISTAAT BAYERN STAATLICHES BAUAMT NÜRNBERG		PLANNUMMER
Neubau Hörsaalzentrum Henkestraße für die Philosophische Fakultät und Fachbereich Theologie FAU Erlangen-Nürnberg		BA 1
Wandabwicklung Treppenhaus Nord		LPH 3 VORABZUG M 1:100
MASSSTAB 1:500 (E 001)	KVP/TITEL 1:50 (T 02 44)	GEZ. VON OK
ARCHITECT a+r ARCHITECTEN Am Aufwühlberg 10 91054 Erlangen Tel. 0911-17228-0 Fax. 0911-17228-12	TRAGWERKLEISTUNG R&P RUFERT Ing. GmbH Nürnberg R&P RUFERT Ing. GmbH Nürnberg P&S&G Ing. GmbH & Co. KG, Regensburg Wissor & Partner Ingenieurbüro für Arch., Nürnberg P&S&G Ing. GmbH & Co. KG, Regensburg T&G Ingenieurbüro GmbH & Co. KG, Nürnberg D&B&B Projektmanagement, Donauw.	TRAGWERKLEISTUNG R&P RUFERT Ing. GmbH Nürnberg R&P RUFERT Ing. GmbH Nürnberg P&S&G Ing. GmbH & Co. KG, Regensburg Wissor & Partner Ingenieurbüro für Arch., Nürnberg P&S&G Ing. GmbH & Co. KG, Regensburg T&G Ingenieurbüro GmbH & Co. KG, Nürnberg D&B&B Projektmanagement, Donauw.
GRUNDESITZ VERWALTUNGSSTELLE	Frankfurt-Alexander-Universität Erlangen-Nürnberg Schlossplatz 4 91054 Erlangen	DATUM UNTERSCHRIFT
NUTZUNGSSTELLE	BEZUGSRUANG Frankfurt-Alexander-Universität Erlangen-Nürnberg Philosophische Fakultät und Fachbereich Theologie Philosophiestraße 26 91054 Erlangen	DATUM UNTERSCHRIFT
VERANTWORTLICH FÜR ART. 13 BAYBO	Prof. Dr. Ingrid Isenhardt, Staat. Bauamt Nürnberg, Art. 13	DATUM UNTERSCHRIFT
PROFILING	Staat. Bauamt Nürnberg, Art. 13	DATUM UNTERSCHRIFT
BAUAMT	Regierung von Mittelfranken	DATUM UNTERSCHRIFT
REGIERUNG	Bayern: Staatsministerium für Wohnen, Bau und Verkehr	DATUM UNTERSCHRIFT
BAUFACHLICHE GEWÄHRLEISTUNG UND FESTSTELLUNG	OBEREITE BAUEINGEGANG	DATUM UNTERSCHRIFT
DATUM	3_HSZ_ARC_AW_XX_06-2002_V_Nord-Süd	PLANNUMMER 06-2002